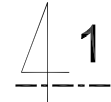
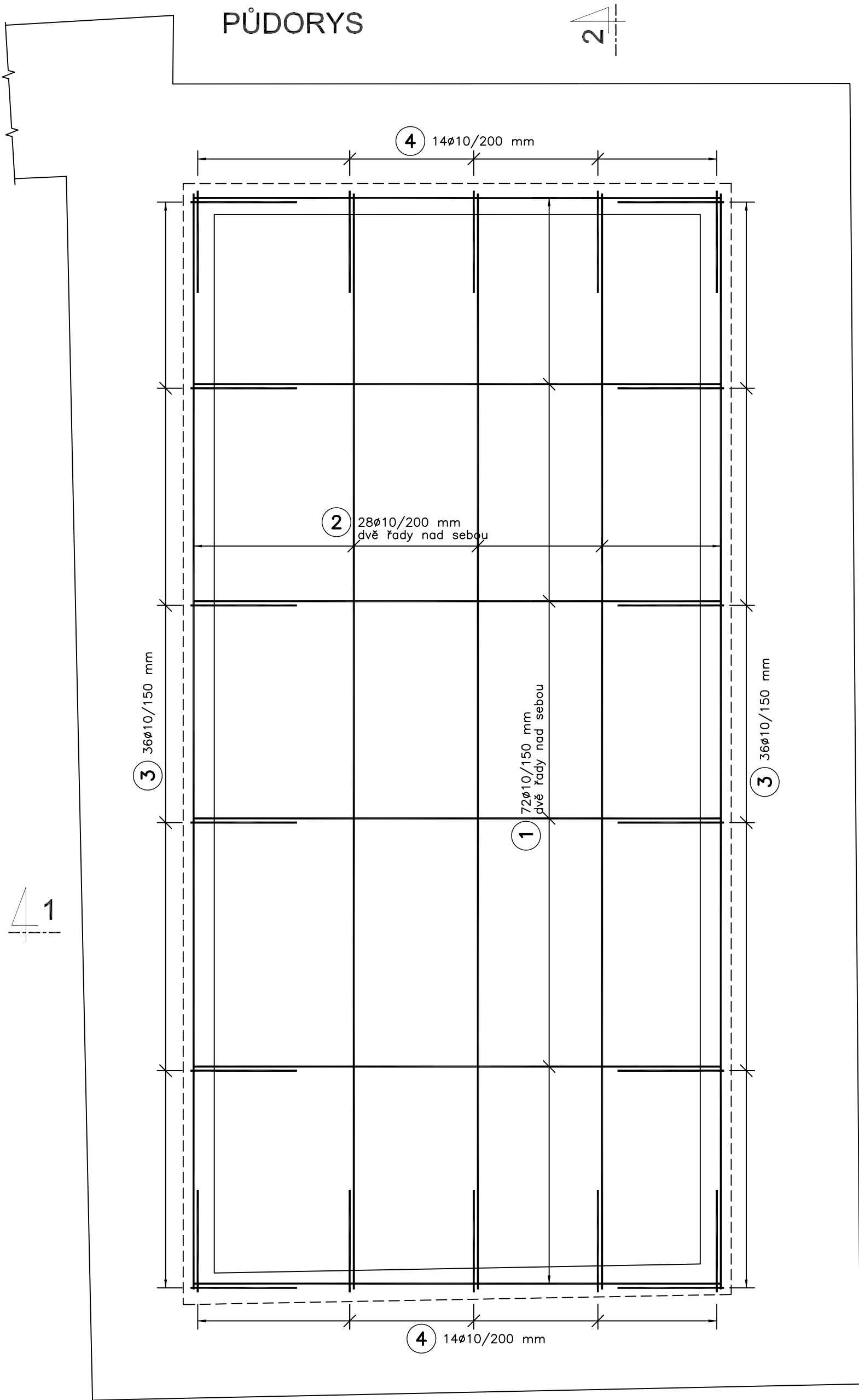
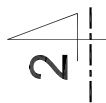
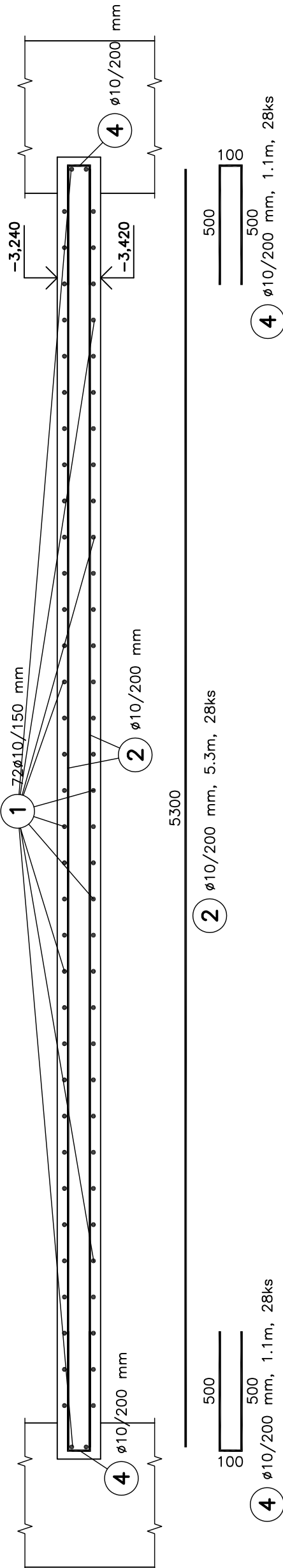


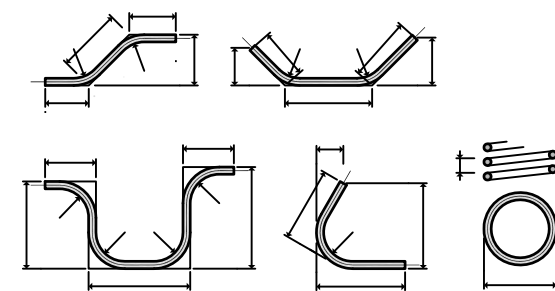
PŮDORYS



ŘEZ 2-2

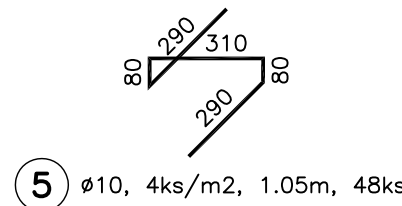


ZPŮSOB KÓTOVÁNÍ VLOŽEK
podle ČSN EN ISO 3766



UVÁDĚNÉ DÉLKY JSOU VZTAŽENY K VNĚJŠÍMU LÍCI PRUTU.
POLOMĚRY OBLOUKŮ JSOU POLOMĚRY OHÝBACÍCH TRNŮ,
NEZNAČENÉ POLOMĚRY JSOU 1/2 D_r, min (TAB. 20).
NEZNAČENÉ ÚHLY JSOU 45°, 90° resp 180°.
CELKOVÉ DÉLKY VLOŽEK JSOU STŘÍŽNÉ DÉLKY.

DISTANČNÍ VÝZTUŽ (KOZLÍKY)



V Ý K A Z V Ý Z T U Ž E

Č.P.	ø	Délka	Počet	Délka [m]
				B500 B ø10
1	10	2.55	72	183.600
2	10	5.30	28	148.400
3	10	1.15	72	82.800
4	10	1.10	28	30.800
5	10	1.05	48	50.400
Celková délka [m]				496.000
Specifická hmotnost [kg/m]				0.617
Celková hmotnost [kg]				306.032
Celková hmotnost [kg]				306.032

POZNÁMKY:

- V místě malých prostupů se výztuž rozhrne.
- Konstrukční distanční výztuž (kozlíky) lze nahradit distanční lištou (hady).

BETON C30/37 XC3
VÝZTUŽ B500 B
KRYTÍ VÝZTUŽE MIN. 30 MM

VZHLEDEM K POVAZE PRACÍ (REKONSTRUKCE)
JE NUTNÉ VŠECHNY ROZMĚRY OVĚŘIT NA STAVBĚ!!!

±0,000 = 169,50 B.p.v

ZMĚNA	DATUM	POZNÁMKA

zhotovitel:	Ing. Michal Kubalík STATIKA POZEMNÍCH STAVEB	adresa: Jarníkova 1872/20, 148 00 Praha 4 - Chodov tel.: 777 891 331 e-mail: michalkubalik@seznam.cz
-------------	---	--

název stavby:		DŮM PŘÍRODY PÁLAVY Dolní Věstonice
investor:	Regionální muzeum v Mikulově Zámek 1/4, 692 01 Mikulov	č.paré:
zodp. projektant:	Ing. Michal Kubalík	
část dokumentace:	D.1.2 - STAVEBNĚ KONSTRUKČNÍ ŘEŠENÍ	datum: 9/2018
stup. dokumentace:	DPS - Dokumentace pro provedení stavby	měřítko: 1:20
název přílohy:	VÝZTUŽ PODLAHOVÉ DESKY STÁVAJÍCÍ ČÁSTI	formát: 6 A4
		číslo přílohy: 9